

**HEINE** QUALITY  
MADE IN GERMANY

➤ **HEINE mini3000®**

Instrumentos de diagnóstico compactos –  
ahora con iluminación LED



# La línea HEINE mini 3000 – Máxima calidad en mínimas dimensiones

La línea HEINE mini3000 representa la combinación exitosa de todas las funciones de alta calidad de los instrumentos de tamaño completo HEINE con la comodidad de un diseño compacto tamaño bolsillo.

## PRÁCTICO Y ERGONÓMICO

Su diseño compacto y ergonómico garantiza la comodidad de su operación para prestarle el diagnóstico más seguro en cualquier tipo de examinación.

## UN PRODUCTO DE CALIDAD CON UN DISEÑO MODERNO

Su elaboración innovadora en plásticos especiales proporciona máxima resistencia y durabilidad en un diseño liviano y moderno. Máxima calidad y durabilidad en mínimas dimensiones.

## ILUMINACIÓN Y ÓPTICA DE CALIDAD

La interacción de iluminación y óptica de alta calidad es fundamental para el rendimiento y la fiabilidad de un instrumento. La óptica produce imágenes brillantes, claras y sin distorsiones de toda el área bajo examinación. El sistema de iluminación reproduce las estructuras y colores iluminados de forma natural y precisa. La serie mini3000 ofrece el equilibrio perfecto entre óptica de calidad e iluminación de precisión.

## Dos tipos de iluminación. Una línea de instrumentos de diagnóstico compactos sin igual: HEINE mini 3000®

### HEINE LED<sup>HQ</sup>: ESTABLECE UN NUEVO ESTÁNDAR

### LA TECNOLOGÍA XHL DE HEINE: SIGUE SIENDO EL ESTÁNDAR:

La tecnología Xenón Halógena HEINE XHL ha fijado el estándar bajo el cual se miden nuevas tecnologías de iluminación porque proporciona una reproducción cromática perfecta, con la cual profesionales de la salud han examinado el ojo y de la que han dependido por

décadas. Pero ahora existe otra opción en iluminación que cumple con este estándar: nuestra nueva tecnología LED. Ahora puede elegir entre dos buenas opciones: La tecnología Xenón Halógena XHL comprobada y conocida, o iluminación LED en calidad HEINE.

### HEINE LED<sup>HQ</sup>: LA LUZ QUE MUESTRA LOS COLORES TAL Y COMO SON

Las lámparas LED destacan por su larga vida útil y su gran eficiencia energética. De esta forma, ya no es necesario cambiar las lámparas. Sin embargo, la calidad de una iluminación LED puede presentar grandes diferencias en comparación con la iluminación XHL. Con la tecnología HEINE LED<sup>HQ</sup> única disfrutará de todas las ventajas de la tecnología LED convencional y a la vez del mismo confort que ofrece la iluminación con una lámpara XHL. Esto se consigue gracias a un índice de reproducción cromática (IRC) de 95 (el rojo es rojo, el azul es azul).

### ILUMINACIÓN BRILLANTE Y UNIFORME

#### REPRODUCCIÓN FIEL DE LOS COLORES

Temperatura de color de 4000K, índice de reproducción cromática (IRC) típica >95, especialmente del rojo >90 en una escala máxima de 100.

### RENDIMIENTO Y POTENCIA LUMÍNICA CONSTANTES

a lo largo de toda la vida útil de típ. 50000 horas.

### EFICIENCIA

Funciona durante típ. 10 horas.



# OTOSCOPIO F.O. HEINE mini 3000®

Otoscopio de bolsillo compacto y de luz intensa.

Ventana de visualización abatible integrada con 3x aumentos. Cabezal con interior negro.

Iluminación distal de F.O permite una iluminación sin sombras del oído y el tímpano

Iluminación XHL o LED<sup>HQ</sup> con una buena reproducción cromática para un diagnóstico preciso

Conexión de insuflador para prueba neumática

Ajuste del instrumento de una mano brinda gran flexibilidad para el examen

Clip de sujeción con interruptor. Desconexión automática al engancharlo en la bata. 20000 ciclos garantizados de encendido y apagado.

Dos opciones de carga: Pilas recambiables AA o baterías recargables en combinación con el cargador de mesa mini NT.

▶ Para actualizar a un instrumento recargable con cargador de mesa mini NT, por favor vea la página 7.

Otoscopio HEINE mini 3000 con iluminación directa, por favor vea la página 6.



Otoscopio F.O. HEINE mini 3000 con iluminación LED o XHL	2,5V XHL	2,5V LED
con mango a pilas mini 3000 (con pilas), 5 espéculos desechables de 2,5 y de 4 mm Ø	D-001.70.110	D-008.70.110

Para obtener información adicional sobre pedidos, por favor contacte a su distribuidor autorizado de HEINE o visítenos en [www.heine.com](http://www.heine.com)

# OFTALMOSCOPIO HEINE mini 3000®

Oftalmoscopio de bolsillo compacto con la mejor reproducción cromática en mínimas dimensiones.

18 lentes en el alcance de -20D hasta +20D

#### Diafragmas mini 3000



Estrella de fijación, círculo grande, círculo pequeño, semicírculo, filtro exento de rojo

Ajuste del instrumento de una mano brinda gran flexibilidad para el examen



Óptica de calidad para imágenes nítidas y claras

Iluminación XHL o LEDHQ para una imagen brillante y una reproducción exacta de los colores

Clip de sujeción con interruptor. Desconexión automática al engancharlo en la bata. 20000 ciclos garantizados de encendido y apagado.

Dos opciones de carga: Pilas recambiables AA o baterías recargables en combinación con el cargador de mesa mini NT.



▶ Para actualizar a un instrumento recargable con cargador de mesa mini NT, por favor vea la página 7.



Oftalmoscopio mini 3000 con iluminación LED o XHL	2,5V XHL	2,5V LED
con mango de pilas mini 3000 (con pilas)	D-001.71.120	D-008.71.120

Para obtener información adicional sobre pedidos, por favor contacte a su distribuidor autorizado de HEINE o visítenos en [www.heine.com](http://www.heine.com)

# DERMATOSCOPIO HEINE mini 3000®

Dermatoscopio de bolsillo para una iluminación homogénea y una reproducción exacta de los colores.

El sistema óptico de calidad cromáticamente neutral con lentes acromáticos proporciona imágenes nítidas y sin distorsiones de punta a punta de toda el área bajo examinación con magnificación de 10 aumentos

Ajuste del instrumento de una mano brinda gran flexibilidad para el examen

Iluminación XHL o LED<sup>HQ</sup> para una imagen brillante y una reproducción exacta de los colores

Clip de sujeción con interruptor. Desconexión automática al engancharlo en la bata. 20000 ciclos garantizados de encendido y apagado.

Dos opciones de carga: Pilas recambiables AA o baterías recargables en combinación con el cargador de mesa mini NT.

► Para actualizar a un instrumento recargable con cargador de mesa mini NT, por favor vea la página 7.



Dermatoscopio mini3000 con iluminación LED o XHL	2,5V XHL	2,5V LED
con mango a pilas mini3000 (con pilas), disco de contacto, 10 ml de aceite dermatoscopia	D-001.78.107	D-008.78.107

Para obtener información adicional sobre pedidos, por favor contacte a su distribuidor autorizado de HEINE o visítenos en [www.heine.com](http://www.heine.com)

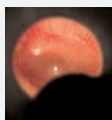


## Otros productos de nuestra línea mini 3000<sup>®</sup>:

### OTOSCOPIO mini 3000 [01]

El otoscopio  
más popular  
in nuestra línea  
mini 3000

- Otoscopio compacto con iluminación directa XHL



Ventana de visualización integrada, con giro lateral y aumento de 3x



Superficie interna del cabezal negro

Luz clara y totalmente homogénea con una buena reproducción cromática

D-001.70.210

Otoscopio mini 3000 con mango a pilas mini 3000 y 5 espéculos desechables de 2,5 y de 4 mm Ø

### LÁMPARA COMBINADA mini 3000 [02]

- Excelente instrumento compacto multipropósito. Luz de bolsillo compacta multiuso y portaespátulas baja lengua.
- Luz clara, superior, para realizar la prueba del reflejo pupilar.
- Se puede usar con espátulas de madera estándar o con espátulas desechables HEINE.

D-001.76.120

Lámpara Combinada mini 3000 con mango a pilas mini 3000 (con pilas) con 5 espátulas desechables

### PORTAESPÁTULAS mini 3000 [03]

- Portaespátulas con expulsor para espátulas bucales desechables de HEINE.
- Iluminación óptima de la cavidad bucal y faríngea.
- El expulsor suelta la espátula mediante una pulsación con el dedo. No se tiene ningún contacto con la espátula después de usarla.
- Cuerpo de base metálico. Robusto y de larga duración.

D-001.74.118

Portaespátulas mini 3000 completo con mango a pilas mini 3000 (con pilas) y 5 espátulas desechables



[08]

[03]

**LÁMPARA CLIP mini3000 [04]/  
LÁMPARA CLIP mini-c [05]**

- Instrumento compacto, pilas AA [04] y muy compacto, pilas AAA [05] con amplia gama de funciones.
- Luz clara y superior para realizar la prueba del reflejo pupilar.
- Iluminador auricular para aplicaciones otoplásticas: Para la adaptación anatómica de audífonos la lámpara clip puede ser equipada con un iluminador auricular opcional.

**D-001.73.131**

**Lámpara Clip mini3000**  
completa con mango a pilas  
mini3000 (con pilas)

**D-001.73.109**

**Lámpara Clip mini-c**  
(con pilas)

**ILUMINADOR AURICULAR  
para  
LÁMPARA CLIP mini3000/  
LÁMPARA CLIP mini-c [06]**

- Para aplicaciones otoplásticas.
- Mediante el conductor de luz se comprueba la adaptación anatómica óptima de los audífonos.

**D-000.73.105**

**Iluminador Auricular para  
Lámpara Clip mini3000/  
Lámpara Clip mini-c**  
1 juego = 6 en blister pack

**CARGADOR DE MESA  
mini NT para 2 mangos  
mini3000 [07]**

- Diseño innovativo y compacto, práctico y ahorra espacio.
- Dos compartimientos de carga independientes. Funcionalidad completa para uno o dos mangos a la vez.
- Función de carga rápida. 4 horas.
- No se puede sobrecargar. El aparato de carga se apaga automáticamente cuando la batería está completamente cargada.
- Indicador del estado de carga: Luz intermitente desde el compartimiento de carga para confirmar el modo de carga. La luz continua indica que el proceso de carga ha concluido.

**X-001.99.484**

**Cargador de Mesa mini NT**  
solo

**MANGO A PILAS  
mini3000 [08]**

- Carcasa del mango de alta calidad: aleación de cromo/plástico refinado. A prueba de golpes, robusto, antideslizante.
- Forma ergonómica y elegante. Se siente cómodo en la mano.
- Conexión por rosca, metálica, para prevenir su desgaste.
- Clip de sujeción con interruptor. Desconexión automática al engancharlo en la bata. 20000 ciclos garantizados de encendido y apagado.

**D-001.79.022**

**Mango a Pilas mini3000**  
con batería recargable  
NiMH 2Z y pieza de fondo

Instrumentos mini3000 de pilas pueden ser actualizados a un sistema recargable de 2,5V con el set de cargador mini NT que consiste de: cargador de mesa mini NT, 2 baterías recargable NiMH 2Z, 2 piezas de fondo para el mango recargable mini3000

**X-001.99.485**

Para obtener información adicional sobre pedidos, por favor contacte a su distribuidor autorizado de HEINE o visítenos en [www.heine.com](http://www.heine.com)

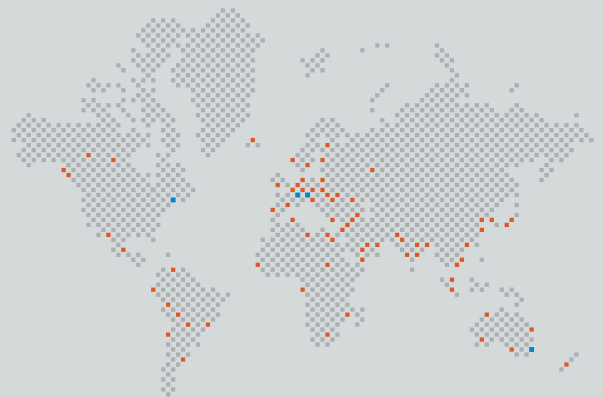


## HEINE. QUALITY MADE IN GERMANY.

Cuando el fundador de nuestra empresa Helmut A. Heine fundó en 1946 la empresa HEINE tenía una visión muy clara: estaba empeñado en fabricar los mejores instrumentos de diagnóstico médico del mundo. Estaba totalmente convencido de que un diagnóstico muy seguro y lo más temprano solo sería posible con unos instrumentos de diagnóstico de máxima calidad. Hace ya 70 años que nuestros clientes pueden confiar en este compromiso y en el rendimiento diagnóstico preciso de nuestros instrumentos HEINE, únicos en su fiabilidad y larga vida útil.

En nuestra calidad de fabricante líder de instrumentos de diagnóstico primario, que cuenta con una plantilla de más de 500 trabajadores, seguimos comprometidos invariablemente con nuestros principios fundacionales. Seguimos siendo una empresa regentada por su propietario al 100 %. Nuestra máxima preocupación siguen siendo nuestros trabajadores, nuestros clientes y la calidad de nuestros productos. Seguimos desarrollando y fabricando los instrumentos HEINE exclusivamente en nuestras plantas productivas localizadas en Alemania, donde aunamos décadas de experiencia y artesanía con las tecnologías de producción más avanzadas.

[www.heine.com](http://www.heine.com)



■ HEINE FILIALES  
■ HEINE REPRESENTANTES

### ALEMANIA

 HEINE Optotechnik GmbH & Co. KG  
Kientalstr. 7  
82211 Herrsching  
Tel. +49 (0) 81 52-38 0  
Fax +49 (0) 81 52-3 82 02  
E-Mail: [info@heine.com](mailto:info@heine.com)  
[www.heine.com](http://www.heine.com)

### NORTEAMÉRICA

HEINE USA LTD.  
10 Innovation Way  
Dover, NH 03820  
Tel. (603) 7 42-71 03  
Fax (603) 7 42-72 17  
Toll Free (800) 367-4872  
E-Mail: [service@heine-na.com](mailto:service@heine-na.com)

### AUSTRALIA

HEINE AUSTRALIA PTY. LTD.  
Unit 9, 98 Old Pittwater Road  
PO Box 7218 Warringah Mall  
NSW 2100  
Tel. +61 (0) 2-99 38 95 00  
Fax +61 (0) 2-99 39 23 05  
E-Mail: [info@heine.com.au](mailto:info@heine.com.au)

### SUIZA

HEINE (Schweiz) AG  
Tobelackerstr. 9  
CH-8212 Neuhausen am Rheinfall  
Tel. +41 (0) 52-6 72 22 66  
Fax +41 (0) 52-6 72 63 77  
E-Mail: [info@heineschweiz.ch](mailto:info@heineschweiz.ch)

Reservado el derecho a modificación sin previo aviso.  
© 2016 HEINE Optotechnik GmbH & Co. KG. Todos los derechos reservados.

Su distribuidor

02/17. A-000.00.236 s

